



Deutsche Berufsakademie
Sport und Gesundheit
› FÜR BETRIEBE ‹



Bachelor of Arts (BA)

- Bewegungskoching und Gesundheit



DAS BESTE aus 2 WELTEN

Erfolgsmodell duales Studium

Die passenden Talente zu finden und sie langfristig zu binden, ist eine Kernaufgabe für jedes Unternehmen. Denn der Erfolg bei der Talentgewinnung entscheidet maßgeblich über den Erfolg am Markt. Wer die Ausbildungsanforderungen des Unternehmens und die Ausbildungswünsche der jungen Menschen am besten vereint, wird im Wettbewerb um die besten Köpfe erfolgreich sein.

Das duale Studium bietet für alle Beteiligten besondere Vorteile. Junge Menschen verwirklichen ihren Studienwunsch und erhalten zugleich eine betriebsnahe Vorbereitung auf das Berufsleben. Unternehmen gewinnen qualifizierte Nachwuchskräfte und bereiten sie gezielt und in verhältnismäßig kurzer Zeit auf verantwortungsvolle Tätigkeiten im Unternehmen vor.

Basierend auf der Qualitätsmarke „Duales Studium in Hessen“ bietet die dba zwei Studienmodelle an:



- › Ein **ausbildungsintegriertes** Studium, das ein wissenschaftliches Studium an der dba mit einer praktischen **Berufsausbildung** in einem Unternehmen verbindet. Neben dem Bachelor of Arts (B.A.) in einer gewählten Studienrichtung erwerben die Studierenden bis zum 5. Semester einen IHK-Abschluss als Sport- und Fitnesskaufmann/-frau.
- › Ein **praxisintegriertes** Studium, das ein wissenschaftliches Studium an der dba mit einer **praktischen Tätigkeit** im Unternehmen verbindet. Die Studierenden schließen als Bachelor of Arts (B.A.) in der gewählten Studienrichtung ab.

Unser Studienabschluss ist staatlich anerkannt und damit gleichwertig zu Bachelorabschlüssen staatlicher Fachhochschulen und Universitäten. Er berechtigt international den Titel Bachelor of Arts (B.A.) zu führen.

**Wir vermitteln Wissen mit praktischer
Bedeutung auf akademischem Niveau.**

DAS STUDIUM und die INHALTE



Grundlagenstudium und Spezialisierung

Bereits das Grundlagenstudium vom 1. bis zum 3. Semester ist auf die Anforderungen der Fitness- und Gesundheitsbranche zugeschnitten und beinhaltet beispielsweise die **Fitnesstrainer A-Lizenz**. Dies schafft die Voraussetzung, schon mit der Aufnahme des Studiums **verantwortungsvolle Aufgaben im Praxisbetrieb** zu übernehmen.

Im weiteren Verlauf des Studiums (4. bis 6. Semester) erfolgt eine Spezialisierung auf **gesundheitssportliche und athletische Kompetenzen** auf Basis individueller Diagnostik. Das Studium findet seinen europaweit anerkannten Abschluss mit der **Bachelorarbeit** am Ende des 6. Semesters.

Ein Einblick in die Themen des Grundlagenstudiums:

- Biologie und Physiologie des menschlichen Organismus
- Angewandte Bewegungs- und Trainingslehre
- Kraft-, Ausdauer- und Athletiktraining
- Group Fitness, Functional Training
- Funktionsgymnastik und Beweglichkeitstraining
- Diagnostik und Coaching
- Entspannung und Stressabbau
- Präventives und therapeutisches Gesundheitstraining
- Ernährung und Gesundheit
- Grundlagen der Wirtschaftslehre/ des betrieblichen Rechnungswesens/ des Marketing
- Pädagogische, psychologische, soziale Aspekte des Sports
- Kommunikation und Präsentation

Präsenzphasen

Pro Semester haben die Studierenden im Durchschnitt 20 Präsenztage. Diese werden verteilt auf 4-tägige Präsenzphasen (i.d.R. Donnerstag bis Sonntag) einmal im Monat. In der Präsenzphase finden auch die notwendigen Prüfungen statt.

Für diese Präsenzphasen müssen die Studierenden von den Unternehmen freigestellt werden, d.h. die Präsenztage sind Arbeitstage und keine Urlaubstage. Das Selbststudium wird hingegen parallel zur betrieblichen Anstellung absolviert.

Blended Learning

Unser duales Studium ist im sogenannten Blended-Learning-Format konzipiert, d.h. einem integrierten Lernen, basierend auf Präsenzveranstaltungen an der Berufsakademie, einem selbstorganisierten Online-Wissenstransfer im visuellen Lernzentrum und in der betrieblichen Praxis.

Mit unserem modernen eLearning Angebot unterstützen wir das Studium von zu Hause und ermöglichen eine flexible Zeiteinteilung des Selbststudiums. Die Studierenden erschließen sich so ihr Wissen in der grenzenlosen Informationsvielfalt durch den Austausch untereinander und mit den Dozenten unter der Prämisse, ihre individuellen Lernziele zu erreichen.



Die staatlich anerkannte BERUFSAKADEMIE

Erfahrung seit 1983

Sport, Fitness und Gesundheitsausbildung hat in Baunatal eine lange Tradition. Im Jahre 1983 gründete Claus Umbach das Sportstudio Baunatal. Nach der Mitgründung der **Deutschen Fitnesslehrer Vereinigung e.V. (dflv)** konzipierte er seit 1989 qualifizierte und anerkannte Ausbildungsmodelle in der Fitness- und Gesundheitsbranche.

Mit dem Slogan: „**Vorsprung durch Direktunterricht**“ haben wir sehr vielen Teilnehmern/-innen durch den qualitativ hochwertigen Unterricht zu den entsprechenden Kompetenzstufen verholfen und somit zu beruflichem Erfolg im Gesundheits- und Fitnessmarkt. Durch unsere professionellen Referenten mit jahrelanger Berufspraxis werden alle Ausbildungsinhalte optimal vermittelt. Unsere Ausbildungsangebote besetzen zukunftsorientierte Tätigkeitsfelder und das schafft berufliche **Sicherheit und Perspektive**.

Auf der Basis dieses gewachsenen Ausbildungsaufbaus wurde nun der nächste Aufbauschritt mit Gründung der **Deutschen Berufsakademie (dba) Sport und Gesundheit** der **HVU Bildungsakademie gGmbH** und der Umsetzung eines dualen Bachelor Studiums vollzogen.



Die Zulassungsvoraussetzungen

- Abitur oder
- Fachhochschulreife oder
- Meister mit Kammerabschluss oder
- Mittlerer Bildungsabschluss und Nachweis einer fachverwandten abgeschlossenen Berufsausbildung mit anschließender zweijähriger Berufspraxis, Aufnahmeprüfung erforderlich
- Nachweis eines Ausbildungs- oder Praxisbetriebes

Details regelt die Zulassungsordnung der dba.

So finden Sie geeignete Studierende:

Sie schreiben als Unternehmen Stellen für dual Studierende aus und suchen unter Berücksichtigung der Zulassungsvoraussetzungen unter den Bewerber/-innen die passenden Studenten/-innen aus. Die Immatrikulation an der Berufsakademie erfolgt im zweiten Schritt.

Bedenken Sie: Eignung lässt sich nicht nur an Schulnoten ablesen. Auch Eigenschaften der Interessentinnen und Interessenten wie Teamfähigkeit, Leistungsmotivation, Lernbereitschaft und praktische Erfahrungen sind besonders wichtig.

Unser Ziel ist es den optimalen
Fitnesstrainer der Zukunft auszubilden

Claus Umbach, Gründer Deutsche
Berufsakademie Sport und Gesundheit

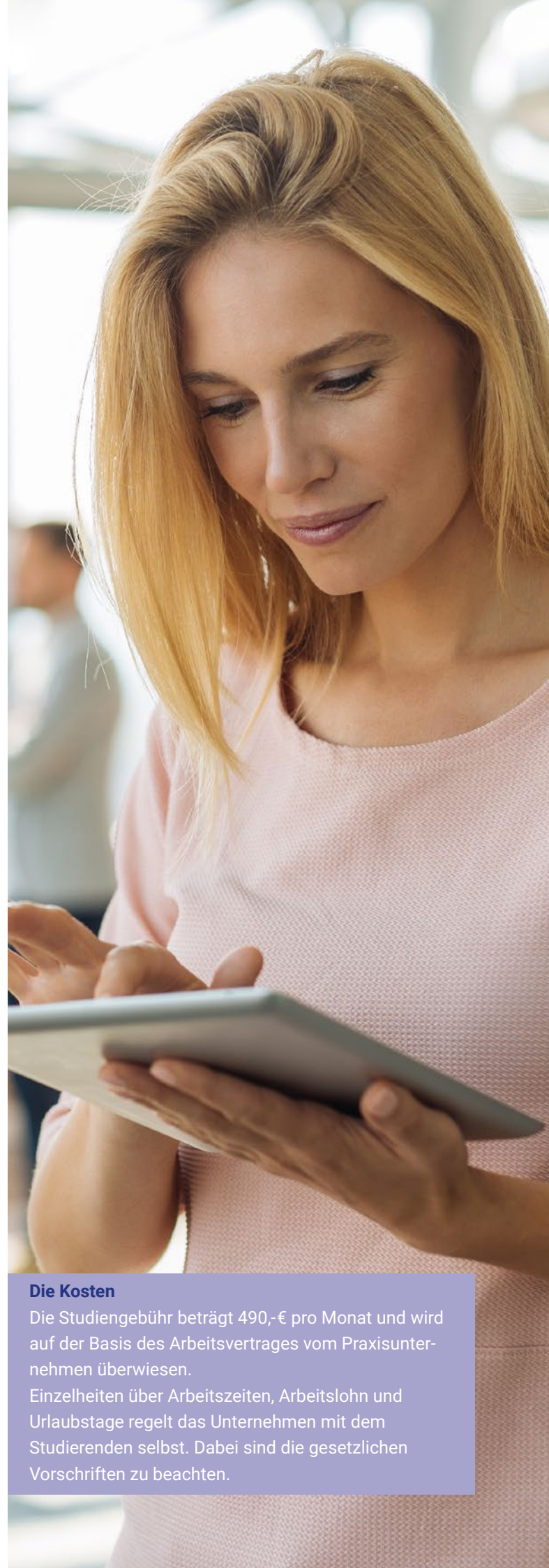
IM DETAIL

Die Vorteile für Ihr Unternehmen

- Ihre Mitarbeiterin/ Ihr Mitarbeiter steht Ihnen ab dem 1. Semester ca. 20 Stunden pro Woche mit ständig wachsenden Qualifikationen zur Verfügung
- Der/ die Studierende verfügt bereits mit dem Abschluss des 2. Semesters über die Fitnessstrainer A-Lizenz
- Der duale Studiengang ist kompakt: Die Ausbildungs-, Studien- und Einarbeitungsdauer wird durch die Integration von Studium und Praxis erheblich verkürzt
- Regelmäßiger Austausch mit einem pädagogischen Mitarbeiter der dba zur Integration Ihrer Vorstellungen in die Ausbildung
- Studienprojekte werden thematisch individuell für Ihr Unternehmen realisiert
- Das attraktive Zusatzangebot, Rehasportkurse gem. §44 SGB IX anzubieten, ist in das Studium integriert und wird nach dem 3. Semester erworben
- Akademisch ausgebildete Mitarbeiter/-innen benötigen keine zusätzliche Zertifizierung für Präventionssportangebote gem. §20 SGB V
- Studierende zeichnen sich durch ein sehr gutes Leistungsprofil, ein hohes Maß an Belastbarkeit, Motivation, Engagement und Selbstorganisation aus
- Als Partner der dba dürfen Sie mit dieser Kooperation werben und erhalten das Partnerschild zum Aushang

Die Anforderungen an die Praxisbetriebe

- **Hohes Niveau in den Praxisphasen:** Unternehmen stimmen die betrieblichen Aufgaben der Studierenden mit der Studienordnung ab und gewährleisten eine hochwertige Praxisausbildung.
- **Bereitschaft zur Freistellung für das Studium:** Das betreuende Unternehmen ermöglicht den Studierenden die Teilnahme an Lehrveranstaltungen und Prüfungen und stimmt den Arbeitseinsatz im Betrieb auf die Anwesenheitszeiten der Studierenden ab.
- **Adäquate Arbeitsplatzausstattung:** Das Unternehmen stellt einen geeigneten Arbeitsplatz und die nötigen Arbeitsmittel zur Verfügung.
- **Benennung eines Mentors:** Das Unternehmen benennt einen Mentor, der über Verlauf und Anforderungen des dualen Studiengangs informiert ist. Er ist über den gesamten Studienverlauf Ansprechpartner der Studierenden und hält zugleich den Kontakt zur dba.
- **Vertragliche Bindung:** Das Unternehmen schließt einen Vertrag mit dem/ der Studierenden und mit der dba.



Die Kosten

Die Studiengebühr beträgt 490,-€ pro Monat und wird auf der Basis des Arbeitsvertrages vom Praxisunternehmen überwiesen.

Einzelheiten über Arbeitszeiten, Arbeitslohn und Urlaubstage regelt das Unternehmen mit dem Studierenden selbst. Dabei sind die gesetzlichen Vorschriften zu beachten.

Ihre ANSPRECH- PARTNER



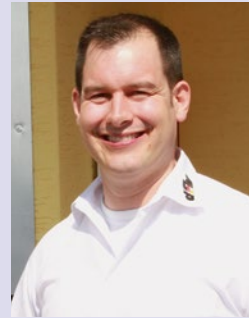
Claus Umbach
Geschäftsführer



**Prof. Dr. Volker
Mattausch**
Studiums- und
Ausbildungs-
management



**Prof. Dr. Kuno
Hottenrott**
Akademieleiter



Thomas Niewöhner
Studiums- und
Ausbildungs-
management

Sie wollen Ausbildungspartner werden? Sie haben Fragen zum Studium?

Wenden Sie sich jederzeit an uns:
Telefon: 05601-8055 (Mo.-Fr. 8-16 Uhr)
email: info@dba-baunatal.de

www.dba-baunatal.de



Anschrift

Deutsche Berufsakademie Sport und Gesundheit
der HVU Bildungsakademie gGmbH
Stettiner Straße 4
34225 Baunatal

dba
Deutsche Berufsakademie
Sport und Gesundheit

University
of cooperative education